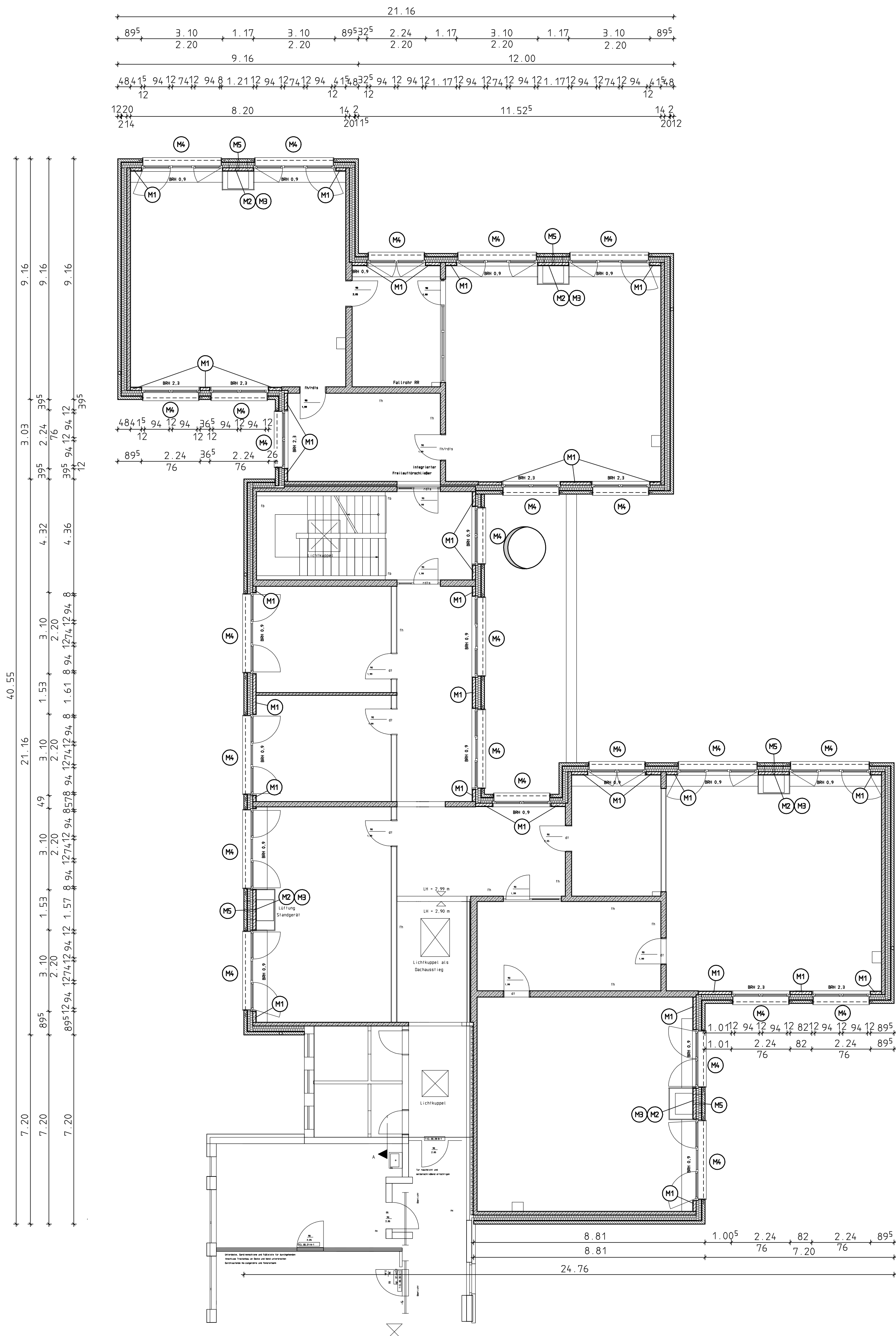


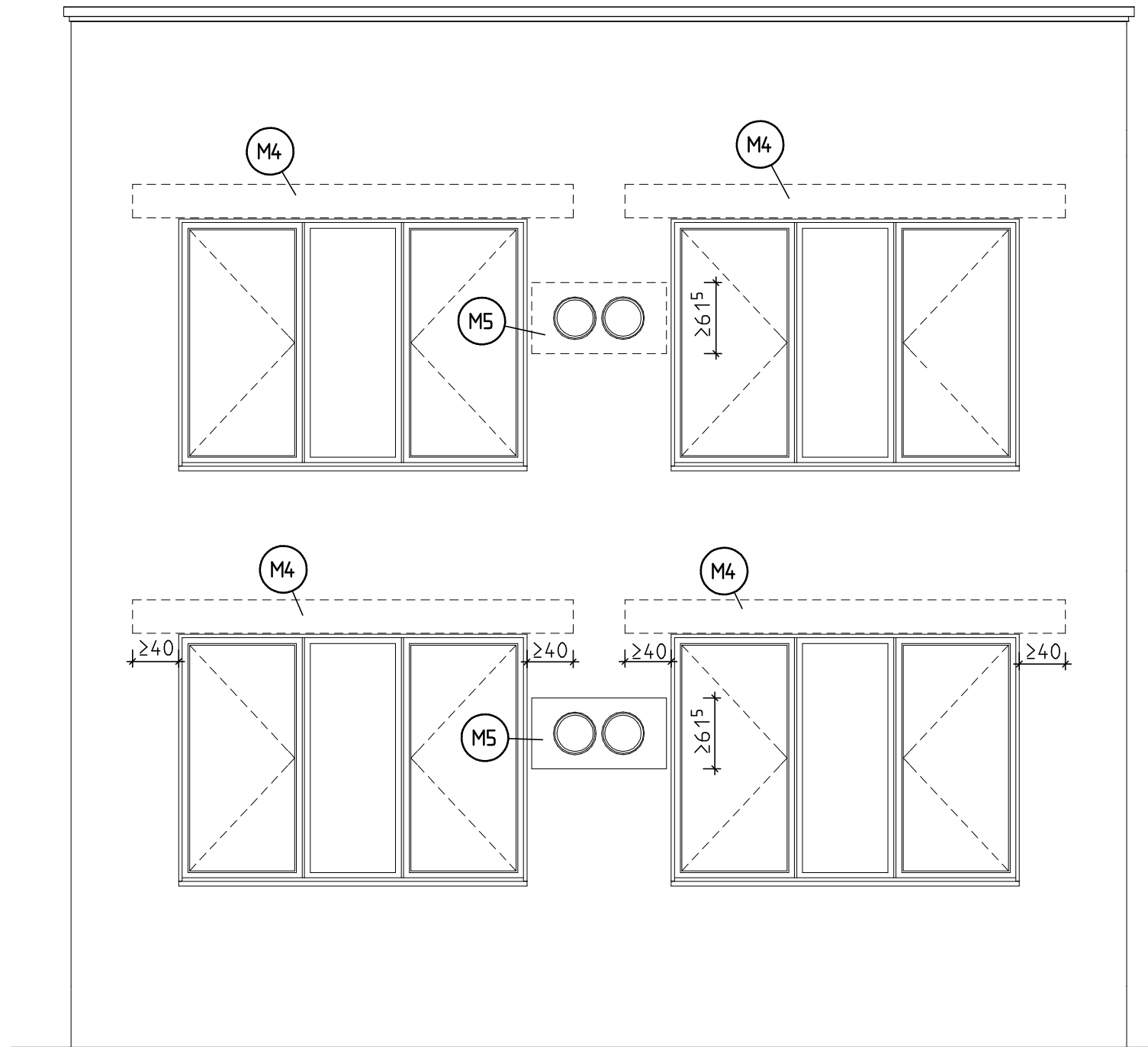
Grundriss Obergeschoss

M. 1:100



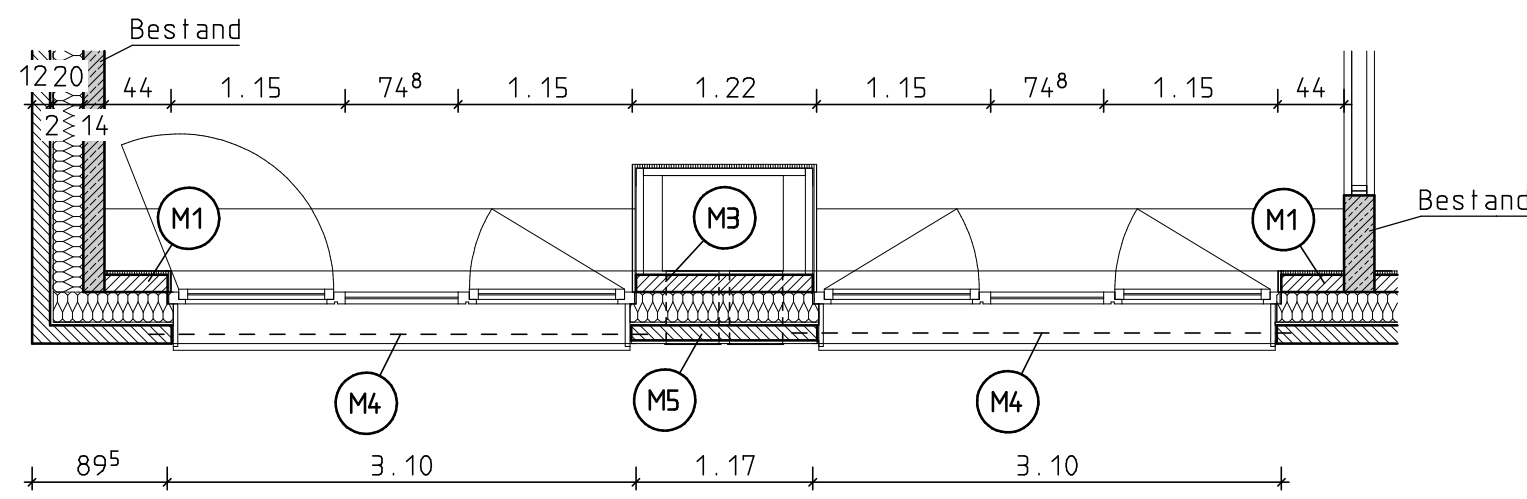
Ansicht Pos.M1-M5

M. 1:50



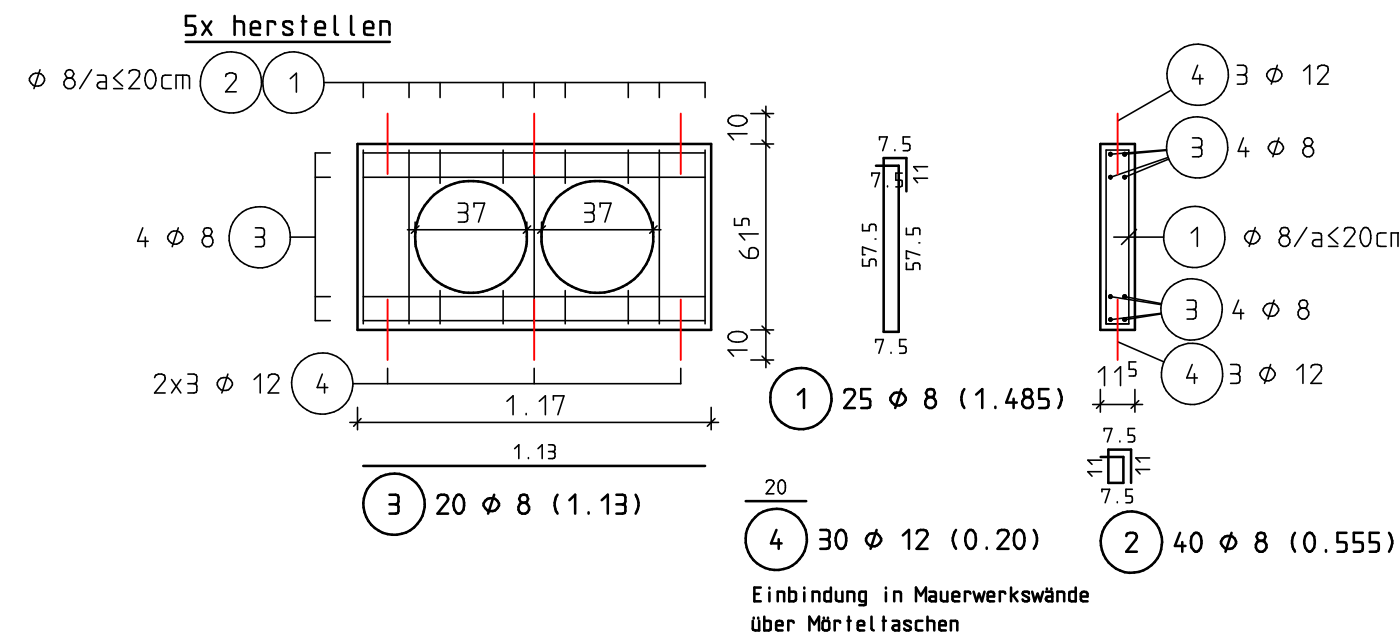
Schnitt A-A

M. 1:50



Pos. M3 Stahlbetonelement

M. 1:25



Positionsübersicht

- M1** Mauerwerk neu, d≥ 11,5cm
KS-12-1,6-MGIIa oder glw.
- M3** Stb.-Fertigteilelement d≥11,5cm
KS-12-1,6-MGIIa oder glw.
- M4** Fertigteilsturz (Bereich Verblender), h≥ 29cm
genauer Nachweis im Zuge der Ausführungsplanung
durch den Hersteller
- M5** Stb.-Fertigteilelement (Bereich Verblender), mit Riemchen
genauer Nachweis im Zuge der Ausführungsplanung
durch den Hersteller

Biege- und Verlegeanweisung n. DBV-Merkblatt "Betondeckung und Bewehrung" (Fassung Juli 2002)			
Biegerollendurchmesser d_{br}			
	Stabkrümmungen	Haken	Bügel
	$d_{br} = 15 \cdot d_s \rightarrow$ Normalfall ***	$d_{br} = 10 \cdot d_s$	$d_{br} = 10 \cdot d_s$
Stab- ϕ in mm	6,8,10,12 14,16 20,25,28	min $d_{br} = 150$ mm min $d_{br} = 240$ mm min $d_{br} = 375$ mm	min $d_{br} = 40$ mm min $d_{br} = 64$ mm min $d_{br} = 175$ mm

Abstandhalter nach dem DBV-Merkblatt "Abstandhalter" (Typ...)	
nach dem DBV-Merkblatt "Abstandhalter" (Typ...)	
in Längsrichtung max. $s_1 = 50$ cm	
in Querrichtung jeweils 2 Stück	

Die neuen Mauerwerkswände (Pos. M1) sind seitlich an die vorhandenen stahlbetonwände mit nachträglich eingedübelten Mauerwerksankern zu verbinden.

Die Ausführungspläne des Entwurfsverfassers sind zu beachten !

Alle Umbauarbeiten müssen unter ständiger Aufsicht eines erfahrenen Bauleiters mit der gebotenen Sorgfalt und Vorsicht so ausgeführt werden, dass die Standsicherheit des Bauwerks und seiner Teile jederzeit gewahrt bleibt.
Durch die Umbaumaßnahmen sind Rissbildungen in der vorh. Konstruktion nicht auszuschließen. Es können zusätzliche Setzungen auftreten.

Baustoffe:	Mauerwerk KS-12-1,6-MG IIa oder glw. Beton C25/30 Betonstahl B500
-------------------	---

- Neu
- Bestand

Vorabzug

Stand 03.06.2026

INDEX	DATUM	ÄNDERUNG / ERGÄNZUNG	NAME

Alle Maße sind am Bau zu prüfen.

Bauvorhaben	Umbau Clemensschule		
Bauherr	Stadt Münster - Amt für Immobilienmanagement Albersloher Weg 33, 48155 Münster		
Bauort	Unckelstraße 19, 48165 Münster		
Bauteil	Schal-, Position- und Bewehrungsplan Decke über dem Obergeschoss		
Maßstab	1:100, 1:10	bearb.	Blatt 2
Größe	0.83 x 0.60 m	gez.	Datum Okt. 2025